

A close-up, high-contrast photograph of an elephant's head and trunk. The elephant's skin is heavily wrinkled and textured, with deep shadows and bright highlights. The trunk is thick and curved, showing similar wrinkling. The background is dark, making the elephant's features stand out. The word "ULTRA" is overlaid in white, sans-serif capital letters. A red line starts from the bottom of the letter 'A', extends to the right, then turns vertically down, and then diagonally back to the left, ending under the letter 'L'.

ULTRA

ARIOSTEA HIGHTECH



ULTRA | BIGGEST

ARIOSTEA^{HIGH}TECH

FORMATO 300 x 150 cm

ULTRA CON I SUOI 4,5 m² È IL NUOVO PUNTO DI RIFERIMENTO PER I PROGETTISTI E PER TUTTI GLI INTERVENTI DOVE LE DIMENSIONI FANNO LA DIFFERENZA

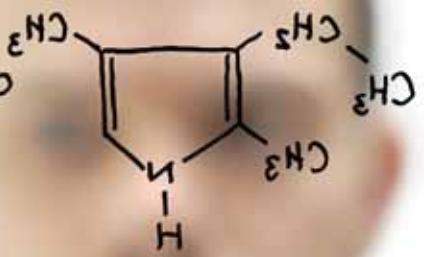
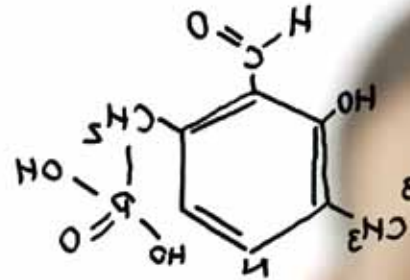
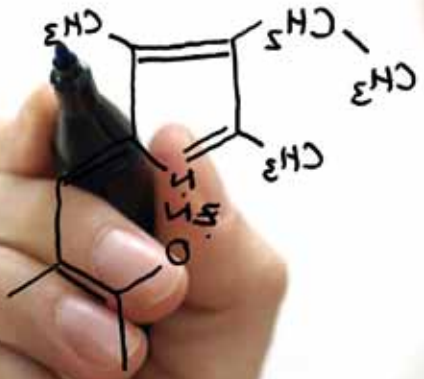


ULTRA LIGHTEST

ARIOSTEA HIGHTECH

SPESSORI 3 e 6 mm

ULTRA CON IL SUO SPESSORE 3 mm e 6 mm NATIVO, GARANTISCE LEGGEREZZA E RESISTENZA PER TUTTE LE APPLICAZIONI, ANCHE QUELLE A CUI NON AVEVI ANCORA PENSATO



ULTRA RESEARCH

ARIOSTEA HIGHTECH

TECNOLOGIA ULTRA

ULTRA È IL RISULTATO DEL CONTINUO INVESTIMENTO IN RICERCA, SVILUPPO E INNOVAZIONE CHE ARIOSTEA SOSTIENE PER OFFRIRE SEMPRE NUOVE POSSIBILITÀ APPLICATIVE ALLA PROGETTAZIONE



ULTRA | TAILORED

ARIOSTEA HIGHTECH

IL FORMATO SU MISURA

ULTRA OFFRE ESTREMA FLESSIBILITÀ AL PROGETTO
E LA LIBERTÀ DI REALIZZARE LE TUE IDEE SENZA
VINCOLI DI FORMATO



ULTRA | SMOOTHING

ARIOSTEA[®] HIGHTECH

LISCIA COME SETA

GRANDI SUPERFICI COSTRUITE IN MODO OMOGENEO
PER RESTITUIRE AL TATTO UNA SENSAZIONE RAFFINATA,
PERCHÉ LA VISTA NON È IL NOSTRO UNICO SENSO



ULTRA | SUSTAINABLE

ARIOSTEA HIGHTECH

TECNOLOGIA SOSTENIBILE

LA LEGGEREZZA DELLE LASTRE OTTENUTA GRAZIE ALLA
TECNOLOGIA ULTRA OTTIMIZZA L'USO DEI MATERIALI E
ABBATTE LA PRODUZIONE DI CO₂

ARIOSTEA Spa
via Cimabue, 20
42014 Castellarano (RE)

TELEFONO +39 0536 816811
FAX ITALIA +39 0536 816838
FAX ESTERO +39 0536 816858

Numero Verde  **800-214252**

WWW.ARIOSTEA.IT

