

**BUREAU VERITAS**  
Certification



**CERTIFICAZIONE**  
**CERTIFICATION**

Rilasciata a:  
**FABBRICANTE**  
*Manufacturer*  
**GRANITI FIANDRE S.p.A.**

SEDE LEGALE E OPERATIVA  
*Head Office and Operative Site*  
Via Radici Nord, 112 – 42014 Castellarano (RE) – ITALY

SITO OPERATIVO  
*Operative Site*  
Irisstrasse, 1 – 03226 Vetschau – GERMANY

**Bureau Veritas Italia SpA certifica che le caratteristiche ambientali del prodotto elencate nell'annesso al certificato, dichiarate dal fabbricante attraverso un'asserzione ambientale redatta nel rispetto dei requisiti della UNI EN ISO 14021:2016, e le relative metodologie di calcolo nonché i processi in atto per garantire il mantenimento delle stesse nel tempo, sono state verificate e trovate in accordo ai requisiti definiti nel documento di proprietà del fabbricante:**

*Bureau Veritas Italia SpA certifies that the environmental characteristics of products listed in annex, declared by the manufacturer through an environmental claim drawn according to UNI EN ISO 14021:2016, the relevant calculation methodologies as well as the processes implemented in order to guarantee the maintenance of these characteristics, have been evaluated and founded according to the requirements defined in the document property of the manufacturer:*

**Disciplinare Tecnico – Rev.8 del 22-01-2018**  
**Contenuto di materiale riciclato per valutazione ambientale secondo i criteri LEED e BREEAM**  
*Content of recycled material for environmental assessment according to LEED and BREEAM criteria*

**Piastrelle in gres porcellanato a marchio**  
*Porcelain stoneware tiles under the brand*  
**ARIOSTEA**  
**(dettagli specificati nell'annesso)**  
*(details specified in annex)*

**Le attività di verifica sono state eseguite nel rispetto dei seguenti regolamenti Bureau Veritas Italia:**

**IND-REP-28 CP Bureau Veritas Rev.1**  
**TQR-REG-02 Bureau Veritas Rev.5**

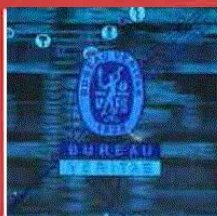
La validità del presente certificato è subordinata a sorveglianza periodica ed è consultabile sul sito: [www.bureauveritas.it](http://www.bureauveritas.it). Ulteriori chiarimenti riguardanti lo scopo di questo certificato e l'applicabilità del sistema di gestione possono essere acquisiti contattando l'organizzazione.

*The validity of the present certificate is subject to periodic surveillance and it is available at [www.bureauveritas.it](http://www.bureauveritas.it). Additional clarifications regarding the purpose of this certificate and the applicability of the management system may be obtained by consulting the organization.*

Data Inizio Validità: **14/02/2015**  
*Validity start date:*  
Data di Revisione: **06/02/2018**  
*Review date:*  
Data di Scadenza: **07/03/2019**  
*Expiry date:*

Certificato N°: **398/0011**  
*Certificate N°:*  
Rev. 3

**Ing. FRANCESCO SUTERA**  
LOCAL TECHNICAL MANAGER



**BUREAU VERITAS**  
Certification



**Annesso alla**  
**CERTIFICAZIONE**  
*Annex to*  
**CERTIFICATION**

**Bureau Veritas Italia S.p.A.**  
N° 398/0011 del 06/02/2018

**PRODUTTORE**  
*Manufacturer*

**GRANTI FIANDRE S.p.A.**

**Piastrelle in gres porcellanato a marchio**  
*Porcelain tiles stoneware under the brand*

**ARIOSTEA**

**SEDE LEGALE E OPERATIVA**  
*Head Office and Operative Site*

Via Radici Nord, 112 – 42014 Castellarano (RE) – ITALY

**SITO OPERATIVO**  
*Operative Site*

Irisstrasse, 1 – 03226 Vetschau – GERMANY

<b>SERIE</b> <i>Series</i>	<b>Minimo contenuto di riciclato pre-consumer(%)in peso</b> <i>Minimum recycled content pre-consumer(%)by weight</i>
Cm2 LEGNI	>40%
Cm2 MATERIE	
Cm2 PIETRE	
Cm2 TEKNOSTONE	
GREENSTONE	
INNOVATIVE SLABS	
IRIDIUM	
LEGNI HIGH TECH	
MARMI CENTO2CENTO	
MARMI CLASSICI	
MARMI HIGH TECH	
MATERIE	
NORTHSTONE	
PIETRE NATURALI HIGH TECH	
TECNOPORCELAIN	



**Annexo alla  
CERTIFICAZIONE  
Annex to  
CERTIFICATION**

**Bureau Veritas Italia S.p.A.**  
N° 398/0011 del 06/02/2018

**PRODUTTORE  
Manufacturer**

**GRANITI FIANDRE S.p.A.**

**Piastrelle in gres porcellanato a marchio**

*Porcelain tiles stoneware under the brand*

**ARIOSTEA**

SEDE LEGALE E OPERATIVA  
*Head Office and Operative Site*

Via Radici Nord, 112 – 42014 Castellarano (RE) – ITALY

SITO OPERATIVO  
*Operative Site*

Irisstrasse, 1 – 03226 Vetschau – GERMANY

<b>SERIE Series</b>	<b>Minimo contenuto di riciclato pre-consumer(%in peso Minimum recycled content pre- consumer(%)by weight</b>
TEKNOSTONE	>40%
ULTRA_ICEMENTI	
ULTRA_IRIDIUM	
ULTRA_MARMI	
ULTRA_METAL	
ULTRA_ONICI	
ULTRA_PIETRE BASALTINE	
ULTRA_PIETRE LIMESTONE	
ULTRA_RESINE	
ULTRA_TEKNOSTONE	
ULTRA_WOOD	
UNIVERSE	
WOODRAW	